



**FINNHAUS**

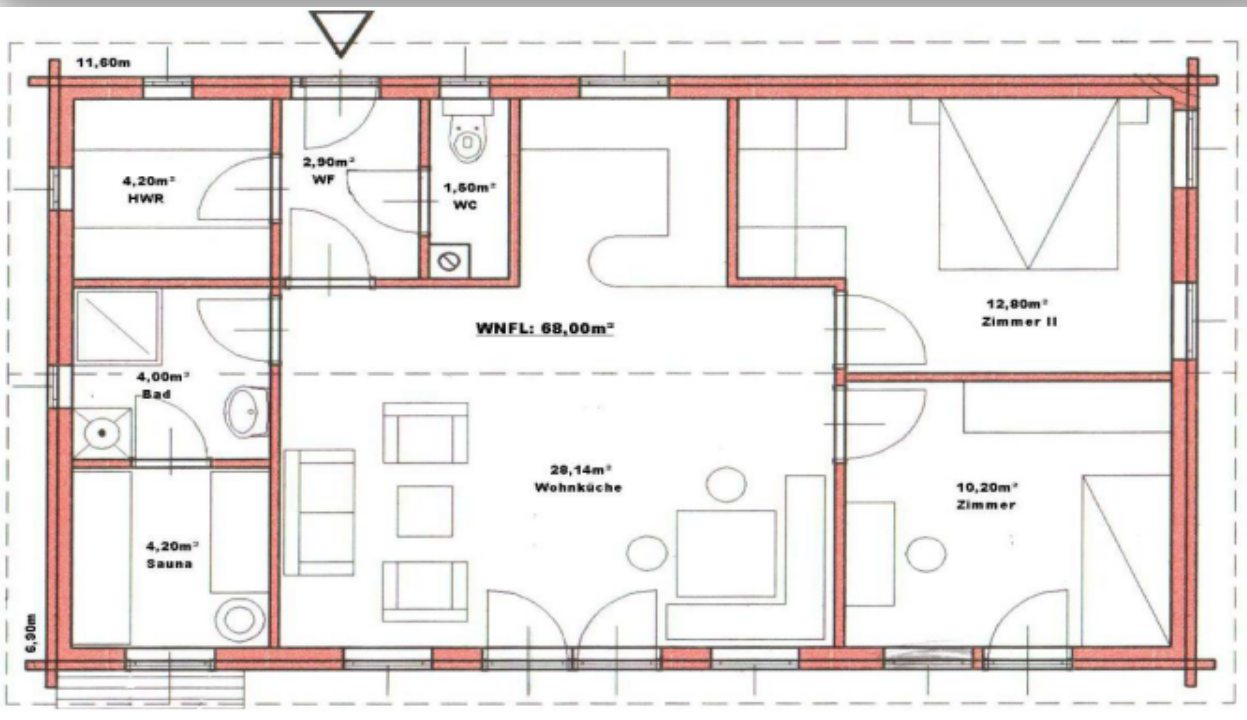
**FINNISCHE BLOCKHÄUSER**

THOMAS WEIß

A-3613 Albrechtsberg/Gr. Krems - Gillaus 58

+43 (0)676 32 31 398 - finnhaus@finnhaus.at

[www.FINNHAUS.AT](http://www.FINNHAUS.AT)



*Wir freuen uns auf einen Besuch im Musterhaus!*

Grundfläche:	11600 x 6900; 2000 x 1500 überdachter Eingangsbereich; 3000 x 7000 Terrasse
Verbaute Gesamtfläche:	80m <sup>2</sup>
Wohnnutzfläche:	68m <sup>2</sup>
Raumhöhen EG:	2,50m FOK bis Unterkante Zwischendeckenbalken
Aussenwandhöhe EG:	2,85m
ohne Dachgeschoss	
Dachform:	Sattel - Dach
Dachneigung / Dachlast	17 °DN      1,60 kN/m <sup>2</sup>
Dachvorsprung:	0,80m

# PREISÜBERSICHT " Anika 68m<sup>2</sup>"

**GRUNDPAKET:** € 89.313

Aussenwände 114x160 (Polarkiefer)  
Verkleidung der Aussenwände mit Blockpaneele 20\*180 innen  
°) *Alternativ mit Aussenwanddämmung Steico inkl. Montage*  
Aufpreis: € 14.253,72

Zwischenwände (Ständerkonstruktion)

komplette Sparrendachkonstruktion 88\*213  
Fußboden (28 mm massiver Schiffboden)  
Aussentüre(n) 1 STK  
Innentüre(n) 6 STK  
Fenster (Hrachowina) 11 STK  
Einreichplan, Transport und Logistik  
Terrasse 21m<sup>2</sup> Terrasse

**AUSBAUPAKET:** € 23.181

Isolierung Zellulose  
(16cm Aussenwand und 12cm Boden, 30cm Dach, 10cm Innenwände, Öko-Dampfbremse, Klebebänder, Winddichtung)  
°) *Alternativ mit Steico Aufdachdämmung inklusive Sichtdachstuhl*  
Aufpreis: € 3.599,58

Gipskartonplatten (grün) Bad und OSB Platten  
Spengler (Alu Antrazith)  
Trockenestrichplatten (Bad, WC)  
Dacheindeckung (Tondach)  
Sauna, Saunabänke, Saunatur, Saunaofen (elektrisch), Saunalicht

**Summe GRUND - und AUSBAUPAKET:** € **112.494**

# FINNHAUS

## MONTAGE:

**RICHTMEISTERMONTAGE:** € 39,00 / Stunde / Mann  
*individuelle Montage*

**ROHBAUMONTAGE:** € 25.746

Blechnase, Blockbohlen, Stahlwinkel, Winddichtung, Rutschleisten, T-Leisten (Fenster), Gewindestangen, Ökodampfbremse, Elektroleisten, Gerüstbau, Montage evtl. Ständerwände der AW, Zwischendecke: sichtbare Balken, UK Innenwände, UK Innenwände, Leimbinder, Sparren, Zangen (falls vorhanden), Fenster / Dachflächenfenster / Aussentüren Einbau und winddicht verkleben

**TEILMONTAGE:** € 34.185

**zusätzlich zu Rohbaumontage:** Rauschalung / Traufenschalung, Dachbahn, Konterlattung, Ziegellattung, Aufdopplung Sparren für Dämmung, Elektrolattung Dach, Dacheindeckung, UK-Fußboden, Terrasse: Balkenschuhe, UK, Geländer, Balkon: Balkenschuhe, Unterkonstruktion, Fußboden EG: UK, Treppe

**KOMPLETTMONTAGE:** € 50.618

Montage **aller** im Anbot enthaltenen Materialien